

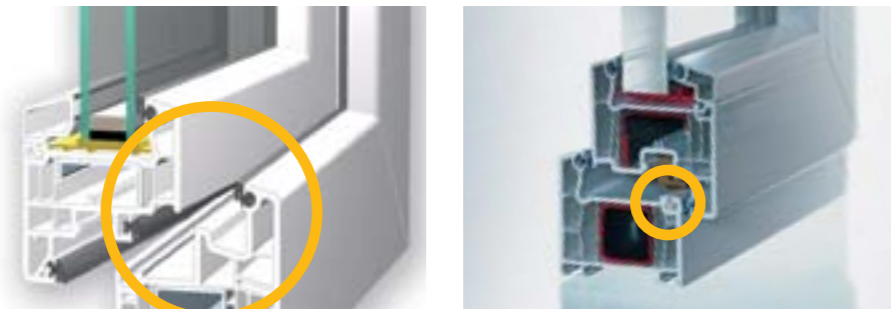


Flächenversetzt

Dekorativer Kniff: Die flächenversetzte Anordnung von Blendrahmen und Flügel.

Halbflächenversetzt

Individuell und schön: Blendrahmen und Flügel sind halbflächenversetzt angeordnet.



Mitteldichtung

Die mittlere Dichtung wird als dritte Dichtungsebene umlaufend im Flügel eingezogen.

Füllnut

Einfach und genial: Die Füllnut im Blendrahmen verhindert die Ablagerung von Staub und Dreck in der Nut.

Individuelle Gestaltungsmöglichkeiten: Wählen Sie aus zusätzlichen Sicherheits- und Komfortmerkmalen wie abschließbaren Griffen.



So gut dämmt ein Fenster

Heizkosten senken: Energie sparen

Mit Qualitätsfenstern von Athleticos sparen Sie wertvolle Heizenergie – jeden Tag. Achten Sie deshalb auf optimale Dämmwerte, um maximale Energieeinsparungen zu realisieren. Auf diese Weise rentieren sich Ihre Qualitätsfenster schon nach wenigen Jahren. Gleichzeitig garantieren Ihre Kunststoff-Fenster Ihnen das ganze Jahr über ein angenehmes Wohnklima.

Niedriger U_w -Wert = hohe Dämmung

Um die Dämmeigenschaften von Fenstern zu beurteilen, müssen Sie die sogenannten U_w -Werte vergleichen. Dabei bezeichnet das „U“ den Wärmedurchgangskoeffizienten und „w“ steht für Window (engl. für Fenster). Der U_w -Wert gibt somit den Wärmeverlust eines Fensters an. Die Richtung der Messung erfolgt von innen nach außen, das Ergebnis wird in Watt pro Quadratmeter und

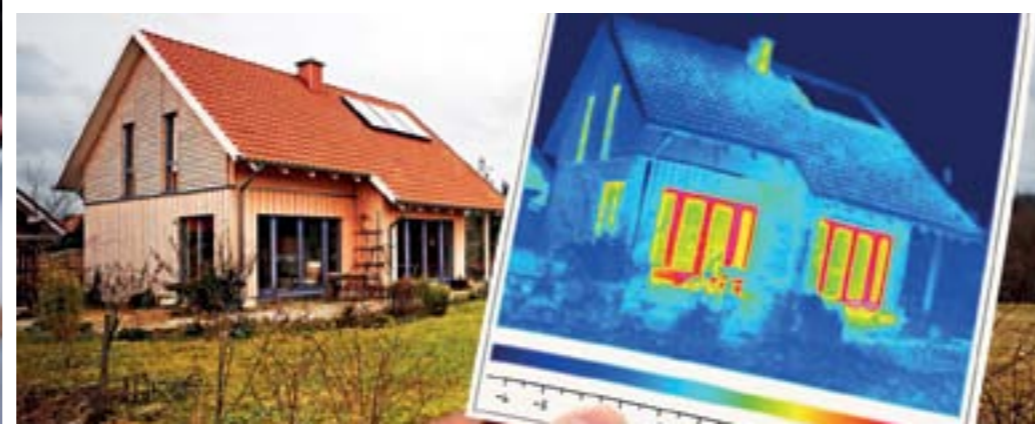
Kelvin festgehalten (W/m^2K). Somit ist die Dämmung eines Fensters umso effektiver, je niedriger der U_w -Wert liegt – und somit auch der Wärmeverlust.

Die Berechnung des U_w -Werts bei Fenstern erfolgt aus mehreren Teilwerten: Neben dem U-Wert des Rahmens fließt ebenso der Dämmwert der Verglasung mit ein. Die Gewichtung erfolgt nach den jeweiligen Flächenanteilen. Darüber hinaus werden auch Übergangsbereiche im Glasrand und Glaseinstand mit einbezogen.

Übrigens: Schon mit einem $0,1W/m^2K$ besseren U_w -Wert erzielen Sie eine jährliche Ersparnis von rund 1,2 Litern Heizöl pro Quadratmeter Fensterfläche. Der U_w -Wert ist auch eine wichtige Kennziffer für die Vorgaben aus der Energieeinsparverordnung (EnEV) oder bei der Beantragung von staatlichen Fördergeldern.

Technische Änderungen sowie eventuelle Druckfehler vorbehalten.

Mit einem niedrigen U_w -Wert Ihrer Fenster schließen Sie die Wärme ein und halten sie da, wo sie hingehört: in Ihrem Haus!



Gestalten Sie Ihren Lebensraum.

Fenster im Vergleich

Das richtige Fenster für Ihr Wohlfühlheim

überreicht durch:

Händlerstempel



Lebensqualität für Ihr Zuhause

Mit Fenstern von Athleticos gestalten Sie Ihren persönlichen Lebensraum ganz nach Ihren individuellen Vorstellungen. Denn hochwertige Fenster prägen entscheidend den Charakter Ihres Hauses: Außen gliedern sie die Fassade und repräsentieren gleichzeitig Ihren persönlichen Lebensstil und Designgeschmack. Innen sorgen sie für die besondere Wohnatmosphäre Ihres Wohlfühlheims und geben Ihnen täglich das schöne Gefühl von Wärme, Helligkeit und Geborgenheit.

Athleticos eröffnet Ihnen mit qualitativ erstklassigen Kunststoff-Fenstern ganz neue Gestaltungsspielräume: Mit rund 40 Farben und Holzdekoren, diversen Profil-Geometrien und verschiedenen Stilarten können Sie fast jeden Ihrer Wünsche bei Neubauten und Renovierungen realisieren. Denn Athleticos-Fenster ergänzen perfekt den Charakter Ihrer

Hausfassade und erzielen ein harmonisches Gesamtbild. Ihre besonderen Vorteile bei Kunststoff-Profilen: Sie profitieren viele Jahrzehnte lang von der besonderen Witterungsbeständigkeit und dank glatter und hygienischer Oberflächen von einem minimalen Pflegeaufwand.

Langlebigkeit und Werterhalt

Mit Athleticos setzen Sie auf besondere Langlebigkeit und maximalen Werterhalt Ihrer Immobilie. Denn wir produzieren ausschließlich Fenster der höchsten Qualitätsklasse A. Ihr Vorteil: Unsere Kunststoff-Profile weisen neben besonderen Materialeigenschaften eine hohe Wanddicke von drei Millimetern auf. Für optimale Wärmedämmung, bestmögliche Einbruchschutz nach der neuen Euro-Norm für Fenster und Türen (EN 12608).

Vorteile Kunststoff-Fenster

Höherer Wohnwert

Mehr Sicherheit

Aktiver Umweltschutz

Geringer Pflegeaufwand

Langlebigkeit

Ihr Mehrwert ohne Aufpreis !

Das ist alles drin in der „Standardausführung“:

- Softline 70 AD flächenversetzt der RAL Klasse: A
- Stahlverstärkung inklusive von Hand eingezogene Dichtungen



Alphaline 90



Softline 82



Swingline 70



Topline 70



Softline 70

Möglichkeiten der Ausführung	
AD Anschlagdichtung/MD Mitteldichtung	nein/ja
flächenversetzt (fv)/halbflächenversetzt (hfv)	ja/ja
Form	leicht abgerundete Kontur
System	90 mm Bautiefe, 6-Kammer-Konstruktion
Wanddicke	3 mm (RAL Klasse: A)
Verglasung	nach DIN 18361
Wärmedämmung	nach DIN 4108 und EnEV
Schallschutz	VDI 2719 SSK, SSK II bis zu V (auf Anfrage)
Einbruchhemmung	nach DIN V ENV 1627-1630 bis Beschlag nach Widerstandsklasse (RC) 2
Glaseinstand	21 mm
Scheibendicke	bis zu 52 mm
3-fach Verglasung	ja
Ornamentverglasung (Mastercarree, Satinato, ...)	ja
Beschläge	geprüfte Markenbeschläge
S1 Grundsicherheit	ja
S2 erhöhte Grundsicherheit	ja
S3 geprüfte Sicherheit AhS Extra	ja
S4 Beschlag nach RC 2 (resistance class, ehemals Widerstandsklasse WK 2)	ja
Griffolive (Druckknopf, abschließbar) erhältlich	ja
Warmrandverbund	ja
Dichtungsanzahl	3 Dichtungsebenen umlaufend
Dichtungsfarbe, sichtbar	schwarz oder grau
Füllnut	ja
Dämmkeil	ja
U _w -Wert Wärmedurchgangskoeffizient (je nach Verglasung)	

bis zu 0,77 W/m²K möglich

ja/ja
ja/nein
abgerundete Kontur
82 mm Bautiefe, 7-Kammer-Konstruktion
3 mm (RAL Klasse: A)
nach DIN 18361
nach DIN 4108 und EnEV
VDI 2719 SSK, SSK II bis zu V (auf Anfrage)
nach DIN V ENV 1627-1630 bis Beschlag nach Widerstandsklasse (RC) 2
25 mm
bis zu 52 mm
ja
ja
geprüfte Markenbeschläge
ja
ja
ja
ja
ja
ja
ja
ja
ja
ja
ja
2 oder 3 Dichtungsebenen umlaufend
schwarz oder grau
ja
nein

bis zu 0,79 W/m²K möglich

ja/nein
ja/ja
runde Kontur
70 mm Bautiefe, 5-Kammer-Konstruktion
3 mm (RAL Klasse: A)
nach DIN 18361
nach DIN 4108 und EnEV
VDI 2719 SSK, SSK II bis zu V (auf Anfrage)
nach DIN V ENV 1627-1630 bis Beschlag nach Widerstandsklasse (RC) 2
21 mm
bis zu 42 mm
ja
ja
geprüfte Markenbeschläge
ja
ja
ja
ja
ja
ja
ja
ja
ja
ja
ja
2 Dichtungsebenen umlaufend
schwarz oder grau
ja
nein

bis zu 0,88 W/m²K möglich

ja/nein
ja/ja
abgeschrägte Kontur
70 mm Bautiefe, 5-Kammer-Konstruktion
3 mm (RAL Klasse: A)
nach DIN 18361
nach DIN 4108 und EnEV
VDI 2719 SSK, SSK II bis zu V (auf Anfrage)
nach DIN V ENV 1627-1630 bis Beschlag nach Widerstandsklasse (RC) 2
21 mm
bis zu 42 mm
ja
ja
geprüfte Markenbeschläge
ja
ja
ja
ja
ja
ja
ja
ja
ja
ja
2 Dichtungsebenen umlaufend
schwarz oder grau
ja
nein

bis zu 0,88 W/m²K möglich

ja/ja
ja/ja
abgerundete Kontur
70 mm Bautiefe, 5-Kammer-Konstruktion
3 mm (RAL Klasse: A)
nach DIN 18361
nach DIN 4108 und EnEV
VDI 2719 SSK, SSK II bis zu V (auf Anfrage)
nach DIN V ENV 1627-1630 bis Beschlag nach Widerstandsklasse (RC) 2
21 mm
bis zu 42 mm
ja
ja
geprüfte Markenbeschläge
ja
ja
ja
ja
ja
ja
ja
ja
ja
2 oder 3 Dichtungsebenen umlaufend
schwarz oder grau
ja
nein

bis 0,85 W/m²K möglich