



# Hahn Türband 4

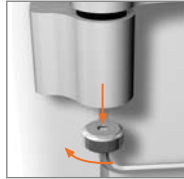


## Einstellanleitung

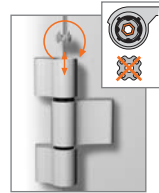
### Dichtungsdruck verstellen



Kappen entfernen.



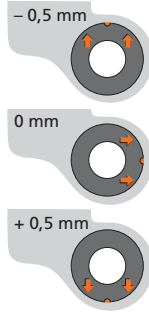
Hebespindel heraus-schrauben.



Verstellstern herausnehmen, drehen und einsetzen.



Lagerbuchse um  $\pm 90^\circ$  drehen bis sie spürbar einrastet.



- 0,5 mm  
Markierung am Buchsenkragen zeigt am oberen **und** unteren Rahmenband nach der Verstellung nach hinten.

0 mm  
Nullstellung

+ 0,5 mm  
Markierung am Buchsenkragen zeigt am oberen **und** unteren Rahmenband nach der Verstellung nach vorne.

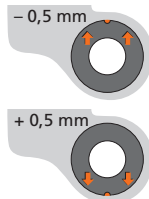


Verstellstern entnehmen und in unteres Bandteil einsetzen.

**Wichtig!** Alle Markierungen an den Buchsenkragen müssen immer in die gleiche Richtung zeigen.



Mit Verstellstern untere Lagerbuchse um  $\pm 90^\circ$  drehen bis sie spürbar einrastet.



- 0,5 mm  
Markierung am Buchsenkragen zeigt am oberen **und** unteren Rahmenband nach der Verstellung nach hinten.

+ 0,5 mm  
Markierung am Buchsenkragen zeigt am oberen **und** unteren Rahmenband nach der Verstellung nach vorne.



Verstellstern im oberen Rahmenbandteil positionieren.



Hebespindel montieren.



Beide Kappen aufsetzen.

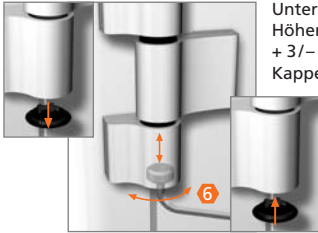


# Hahn Türband 4

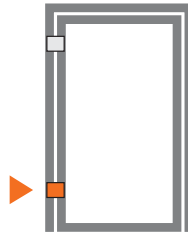


## Einstellanleitung

### Höhenverstellung



Untere Kappe entfernen.  
Höhenverstellung  
+ 3/- 2 mm.  
Kappe aufsetzen.



Höhenverstellung immer nur am unteren Band vornehmen – obere Bänder nur nachstellen.

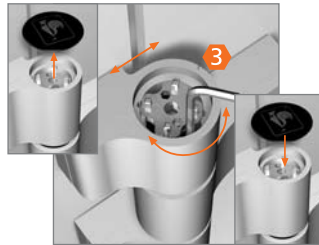
### Horizontalverstellung



Abdeckstück muss von der Rückseite gesichert sein.



Gewindestifte mit einer  $\frac{1}{2}$ -Umdrehung lösen.



Kappe entfernen. Horizontalverstellung  $\pm 2,5$  mm. Kappe aufstecken.



**Wichtig:** Gewindestifte festziehen.

### Demontage an der Baustelle



Gewindestifte lösen.



Kappen entfernen.



Hebespindel herausschrauben.



Verstellstern entnehmen.



Bolzen von unten Tür aushängen. austreiben.

