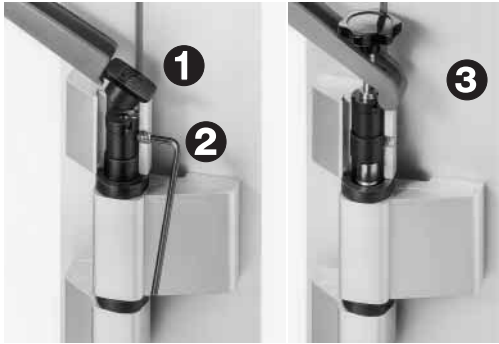




# TÜR BAND 3

3teilig

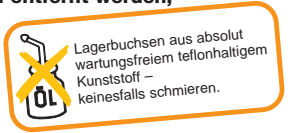
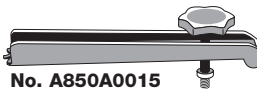
## Hahn Universalband für Metalltüren Einstellanleitung



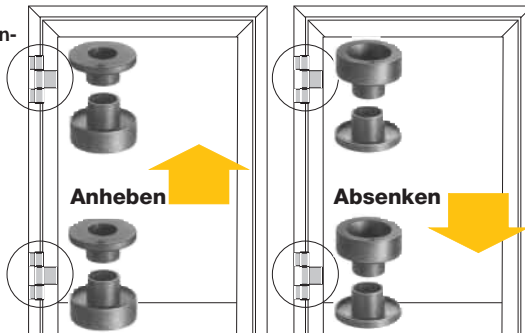
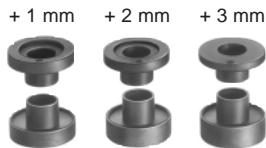
### Höhenverstellung

- 1 Abdeckkappe mit Aushebwerkzeug entfernen.
- 2 Gewindestift mit Stiftschlüssel (SW 3) aus beiden Rahmenbandteilen schrauben.
- 3 Aushebwerkzeug einschrauben (M 6), Lagerzapfen herausziehen.

Es kann zunächst nur ein Lagerzapfen pro Band entfernt werden, ohne dass der Flügel nachgibt.



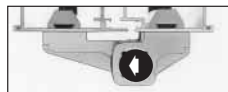
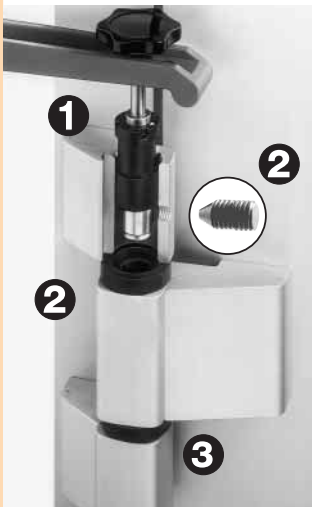
Anheben oder Absenken des Flügels: An jedem Band in denselben Stufen.



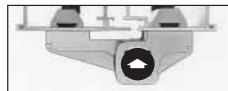
Zur Verstellung eines Bandes werden benötigt:  
1 Buchsenpaar und 1 Abdeckkappe  
weiß No. A850A0013  
schwarz No. A850A0014



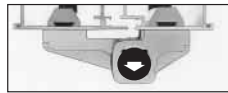
### Dichtungsdruck einstellen



**Nullstellung:**  
Die Exzentermarkierung muss zum Flügelbandteil zeigen.



**Dichtungsdruck erhöhen:**  
Exzentermarkierung muss zur Dichtung zeigen.



**Dichtungsdruck mindern:**  
Exzentermarkierung muss von der Dichtung wegzeigen.

- 1 Pro Band **einen** Lagerzapfen – zweckmäßig den oberen – eindrücken, dabei Aushebwerkzeug auf Lagerzapfen fest aufschrauben und den Lagerzapfen hineindrücken.
- 2 **Sicherstellen der einwandfreien Lagerfunktion:**  
1. Der Lagerzapfen muss spürbar einschnappen.  
2. Den Lagerzapfen mit Gewindestift M 6 sichern.
- 3 Zweiten Lagerzapfen ebenso montieren.

### Horizontalverstellung

am eingehängten Türflügel ± 2 mm



- 1 Schraube bei geöffnetem Türflügel abschrauben. Abdeckstück des Flügelbandteiles entfernen.
- 2 Bei geschlossenem Türflügel innenliegende Stellschraube mit Stiftschlüssel (SW 4) betätigen.
- 3 Abdeckstück verschrauben.



No. A850A0012

Technische Änderungen vorbehalten.