

# RODENBERG

*GESICHTER EINER TÜR*



## GLAS & ELEGANZ

Ihr Haus. Ihre Tür. Ihr Stil.

---

IHR HAUS. IHRE TÜR. IHR STIL.

---



---

MADE IN GERMANY

SICHER

HOCHWERTIG

ENERGIEEFFIZIENT

INNOVATIV

MUSTERGESCHÜTZT

---

---

# INHALTSVERZEICHNIS

---



## DESIGN-LINE

4 – 17



## STYLE-LINE

18 – 47



## CONCEPT-LINE

48 – 55

---

## ZUBEHÖR

56 – 66

Modellübersicht

56 – 57

Veredelungstechniken

58

Glasaufbau

59

Wärmeschutz

60

Sicherheit

61

Griffe und Zubehör

62 – 65

Modell-Index

66

---

# DESIGN-LINE

---

---

Innovativ | Unverwechselbar | Extravagant | Klar  
Designorientiert | Brillant | Kreativ | Effektiv

---

## Mattiertes Glas mit Edelstahl-Applikationen



**Modell 6272-07 | 3-fach Verglasung:**  
mittlere Scheibe ESG | mattiertes Glas  
mit klarem Rand, Motiv und Streifen  
klar | Applikation – Edelstahl |  
**Griff:** 9023-13 Edelstahl

# DESIGN-LINE



6210-07

A



6273-07

B

**A Modell 6210-07 | 3-fach Verglasung:**  
mittlere Scheibe ESG | mattiertes  
Glas mit klaren Streifen | Appli-  
kation – Edelstahl | Griff: 9024-13  
Edelstahl

**B Modell 6273-07 | 3-fach Verglasung:**  
mittlere Scheibe ESG | mattiertes  
Glas mit klarem Rand und klarem  
Motiv | Applikationen – Edelstahl |  
Griff: 1038-13 Edelstahl

**[Abbildung unten]**

**Modell 6272-07** mit Ganzglas-Sei-  
tenteil | **3-fach Verglasung:** mittlere  
Scheibe ESG | mattiertes Glas mit  
klarem Rand, Motiv und Streifen  
klar | Applikation – Edelstahl | Griff:  
9027-13 Edelstahl



## Edelstahl-Lisenen setzen Akzente

**A Modell 6202-05 | 3-fach Verglasung:**  
mittlere Scheibe ESG | mattiertes  
Glas mit klaren Quadraten | Appli-  
kationen – Edelstahl-Lisenen | Griff:  
1042-13 Edelstahl

**B Modell 6208-05 | 3-fach Verglasung:**  
mittlere Scheibe ESG | mattiertes  
Glas klaren Streifen | Applikationen–  
Edelstahl-Lisenen | Griff: 9024-13  
Edelstahl

[Abbildung unten]

**Innenansicht Modell 6208-05 |**  
**3-fach Verglasung:** mittlere Scheibe  
ESG | mattiertes Glas klaren Streifen  
Applikationen– Edelstahl-Lisenen |  
**Innendruck:** 2008-13-I Edelstahl



6202-05

A



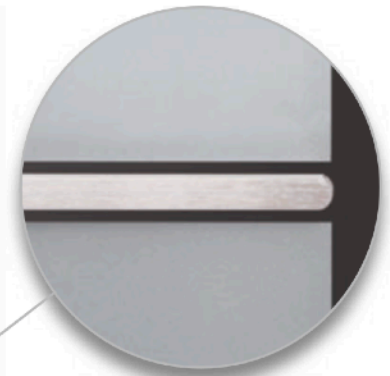
6208-05

B





# DESIGN-LINE



*Detail: Verglasung mattiertes Glas mit klarem Rand und klaren Streifen | Applikationen – Edelstahl-Lisenen*



**C** Modell 6203-05 | 3-fach Verglasung: mittlere Scheibe ESG | mattiertes Glas mit klarem Rand und klaren Streifen | Applikationen – Edelstahl-Lisenen | Griff: 9027-13 Edelstahl

**D** Modell 6204-05 | 3-fach Verglasung: mittlere Scheibe ESG | mattiertes Glas mit klarem Rand und klaren Streifen | Applikationen – Edelstahl-Lisenen | Griff: 9027-13 Edelstahl





Innenansicht Modell 6203-05 |  
**3-fach Verglasung:** mittlere  
Scheibe ESG | mattiertes Glas mit  
klarem Rand und klaren Streifen |  
Applikationen – Edelstahl-Lisenen |  
**Innendrücker:** 2009-13-1 Edelstahl

DESIGN-LINE

STYLE-LINE

CONCEPT-LINE

TECHNIK + ZUBEHÖR



*Detail: Modell 6205-05 | Innenansicht  
Applikationen - Edelstahl-Lisenen  
und Glassteine klar*



6206-05

**A**

**A** Modell 6206-05 | 3-fach Verglasung:  
mittlere Scheibe ESG | mattiertes  
Glas mit klarem Streifen | Applika-  
tionen – Edelstahl-Lisenen | **Griff:**  
9024-13 Edelstahl



6205-05

**B**

**B** Modell 6205-05 | 3-fach Verglasung:  
mittlere Scheibe ESG | mattiertes  
Glas mit klarem Streifen | Applika-  
tionen – Edelstahl-Lisenen  
und Glassteine klar | **Griff:** 9024-13  
Edelstahl

# DESIGN-LINE



6207-05

C



6209-05

D

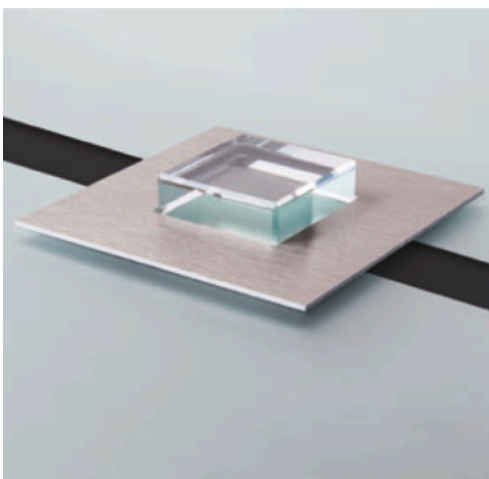
**C Modell 6207-05 | 3-fach Verglasung:**  
mittlere Scheibe ESG | mattiertes  
Glas mit klarem Streifen |  
Applikationen – Edelstahl-Lisenen |  
Griff: 9027-13 Edelstahl

**D Modell 6209-05 | 3-fach Verglasung:**  
mittlere Scheibe ESG | mattiertes  
und grau-mattiertes Glas mit klaren  
Streifen | Applikationen – Edelstahl-  
Lisenen | Griff: 9027-13 Edelstahl

[Abbildung unten]  
**Modell 6209-05 mit Ganzglas-**  
Seitenteilen | **3-fach Verglasung:**  
mittlere Scheibe ESG | mattiertes  
und grau-mattiertes Glas mit klaren  
Streifen | Applikationen – Edelstahl-  
Lisenen | Griff: 9027-13 Edelstahl



## Klare Formen für schlichte Eleganz



### [Abbildung oben]

**Modell 6216-07** mit Ganzglas-Seitenteil | **3-fach Verglasung:** mattiertes Glas mit klaren Streifen | Applikationen – Quadrate in Edelstahloptik mit klaren Glassteinen | **Griff:** 9025-13 Edelstahl

*Detail: Modell 6216-07 | Innenansicht | mattiertes Glas mit klaren Streifen | Applikationen – Quadrate in Edelstahloptik mit klaren Glassteinen*

# DESIGN-LINE



6211-07

A



6228-07

B

**A Modell 6211-07 | 3-fach Verglasung:**  
mittlere Scheibe ESG | mattiertes  
Glas mit klaren Streifen und klaren  
Quadraten | Applikationen –  
Edelstahl | Griff: 9025-13 Edelstahl

**B Modell 6228-07 | 3-fach Verglasung:**  
mittlere Scheibe ESG | mattiertes  
Glas mit klaren Streifen |  
Applikationen – Edelstahl | Griff:  
9025-13 Edelstahl

**[Abbildung unten]**

**Modell 6211-07 mit Ganzglas-**  
Seitenteil | **3-fach Verglasung:**  
mittlere Scheibe ESG | mattiertes  
Glas mit klaren Streifen und klaren  
Quadraten | Applikationen –  
Edelstahl | Griff: 9024-13 Edelstahl







# DESIGN-LINE



6200-07

A



6221-07

B

**A Modell 6200-07 | 3-fach Verglasung:**  
mittlere Scheibe ESG | mattiertes  
Glas mit klarem Rand, Motiv und  
Streifen klar | Applikation – Edelstahl  
**Griff:** 9055-13 Edelstahl

**B Modell 6221-07 | 3-fach Verglasung:**  
mittlere Scheibe ESG | Satinato  
weiß | Applikation RAL 9016 weiß  
mit Edelstahlstreifen | **Griff:** 9055-13  
Edelstahl

**C Modell 6231-07 | 3-fach Verglasung:**  
mittlere Scheibe ESG | mattiertes  
Glas mit klarem Motiv und klaren  
Streifen | Applikationen – Edelstahl |  
**Griff:** 9024-13 Edelstahl

**D Modell 6232-07 | 3-fach Verglasung:**  
mittlere Scheibe ESG | mattiertes  
Glas mit klaren Streifen |  
Applikationen – Edelstahl | **Griff:**  
9024-13 Edelstahl

[Abbildung links]

**Modell 6279-07** mit Seitenteil |  
**3-fach Verglasung:** mittlere Scheibe  
ESG | mattiertes Glas mit klarem  
Motiv | Applikationen – Edelstahl |  
**Griff:** 9024-13 Edelstahl



6231-07

C



6232-07

D

---

# STYLE-LINE

---

---

Lebendig | Dynamisch | Schwungvoll | Leicht  
Ausdrucksstark | Dekorativ | Außergewöhnlich

---

Schwungvolles Design in seiner schönsten Form



[Abbildung oben]

**Modell 6298-01** mit Ganzglas-Seitenteil | **2-fach Verglasung:** mattiertes und grau-mattiertes Glas mit klarem Motiv | **Griff:** 1022-13 Edelstahl

*Detail: 6298-01 | mattiertes und grau-mattiertes Glas mit klarem Motiv*

# STYLE-LINE



**A Modell 6296-01 | 2-fach Verglasung:** mattiertes Glas mit klarem Rand und klaren Streifen, Motiv grau-mattiert | Griff: 9024-13 Edelstahl

**B Modell 6229-01 | 2-fach Verglasung:** mattiertes Glas mit klarem Motiv und klaren Streifen | Griff: 9024-13 Edelstahl

[Abbildung unten]  
**Modell 6296-01 mit Seitenteil | 2-fach Verglasung:** mattiertes Glas mit klarem Rand und klaren Streifen, Motiv grau-mattiert | Griff: 9024-13 Edelstahl



**A Modell 6278-02 | 2-fach Verglasung:**  
mattiertes und grau-mattiertes  
Glas mit klaren Streifen |  
Applikationen – Glassteine klar |  
Griff: 9027-13 Edelstahl

**B Modell 6243-01 | 2-fach Verglasung:**  
mattiertes Glas mit klaren Streifen  
und klarem Motiv | Griff: 9055-13  
Edelstahl

[Abbildung unten]

**Modell 6277-02 mit Ganzglas-**  
Seitenteilen | **2-fach Verglasung:**  
mattiertes und grau-mattiertes Glas  
mit klaren Streifen | Applikationen–  
Facettensteine klar | Griff: 9024-13  
Edelstahl



6278-02

A



6243-01

B



## STYLE-LINE



*Detail: Modell 6277-02 | Innenansicht  
mattiertes und grau-mattiertes Glas  
mit klaren Streifen | Applikationen –  
Facettensteine klar*



6277-02



**Modell 6277-02 | 2-fach Verglasung:**  
mattiertes und grau-mattiertes Glas  
mit klaren Streifen | Applikationen –  
Facettensteine klar | Griff: 1040-13  
Edelstahl



Modell 6242-01 mit Ganzglas-Seiten-  
teil | 2-fach Verglasung: mattiertes  
Glas mit klaren Streifen und klarem  
Motiv | Griff: 9025-13 Edelstahl



# STYLE-LINE



6295-01

A



6282-01

B



6242-01

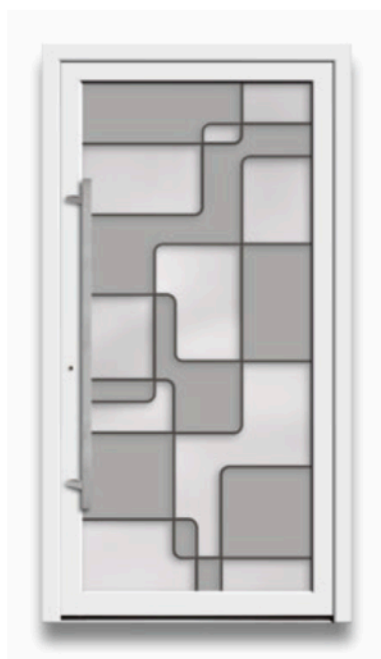
C

**A** Modell 6295-01 | 2-fach Verglasung:  
mattiertes Glas mit klarem Rand  
und halbtransparentem Motiv | Griff:  
9025-13 Edelstahl

**B** Modell 6282-01 | 2-fach Verglasung:  
mattiertes Glas mit klarem Rand  
und klarem Motiv | Griff: 9024-13  
Edelstahl

**C** Modell 6242-01 | 2-fach Verglasung:  
mattiertes Glas mit klaren Streifen  
und klarem Motiv | Griff: 9024-13  
Edelstahl

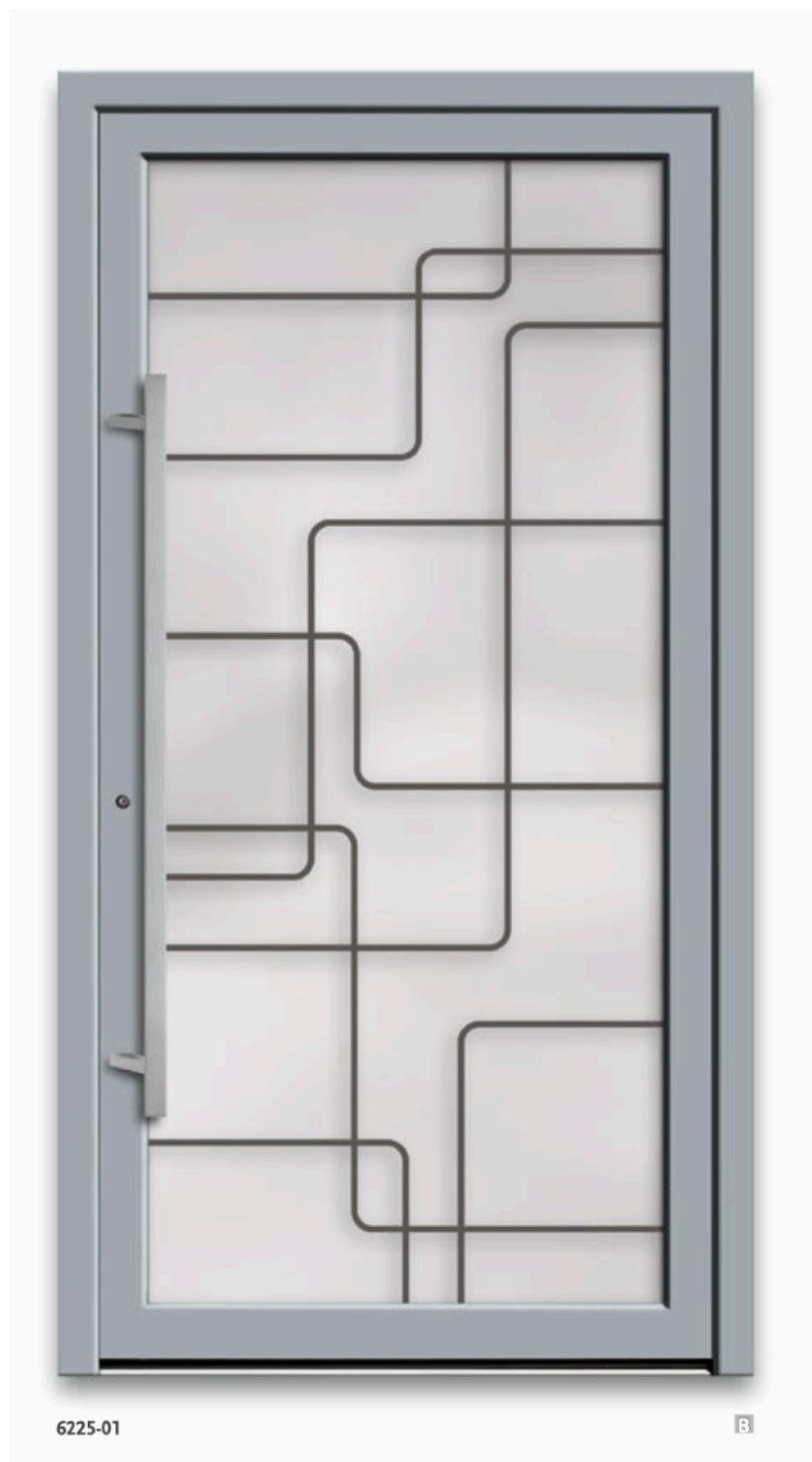
## Dynamische Formen für ein exklusives Design



6226-01

A

**A** Modell 6226-01 | 2-fach Verglasung:  
mattiertes und grau-mattiertes Glas  
mit klaren Streifen | Griff: 1042-13  
Edelstahl



6225-01

B

**B** Modell 6225-01 | 2-fach Verglasung:  
mattiertes Glas mit klaren Streifen |  
Griff: 1042-13 Edelstahl

[Abbildung rechts]  
Modell 6226-01 | 2-fach Verglasung:  
mattiertes und grau-mattiertes Glas  
mit klaren Streifen | Griff: 1042-13  
Edelstahl





# STYLE-LINE



[Abbildung links]  
**Modell 6218-01** mit Ganzglas-Seitenteilen | **2-fach Verglasung:** mattiertes Glas mit klaren Streifen | **Griff:** 1114-13 Edelstahl/Holzdekor Nussbaum

**A** **Modell 6218-01** | **2-fach Verglasung:** mattiertes Glas mit klaren Streifen | **Griff:** 1114-13 Edelstahl/Holzdekor Nussbaum

**B** **Modell 6218-01** | **2-fach Verglasung:** mattiertes Glas mit klaren Streifen | **Griff:** 9025-13 Edelstahl



6217-01

A

**A** Modell 6217-01 | 2-fach Verglasung:  
mattiertes Glas mit klarem Motiv  
Griff: 9027-13 Edelstahl



6217-01

B

**B** Modell 6217-01 | 2-fach Verglasung:  
mattiertes Glas mit klarem Motiv  
Griff: 1114-13 Edelstahl/Holzdekor  
Nussbaum

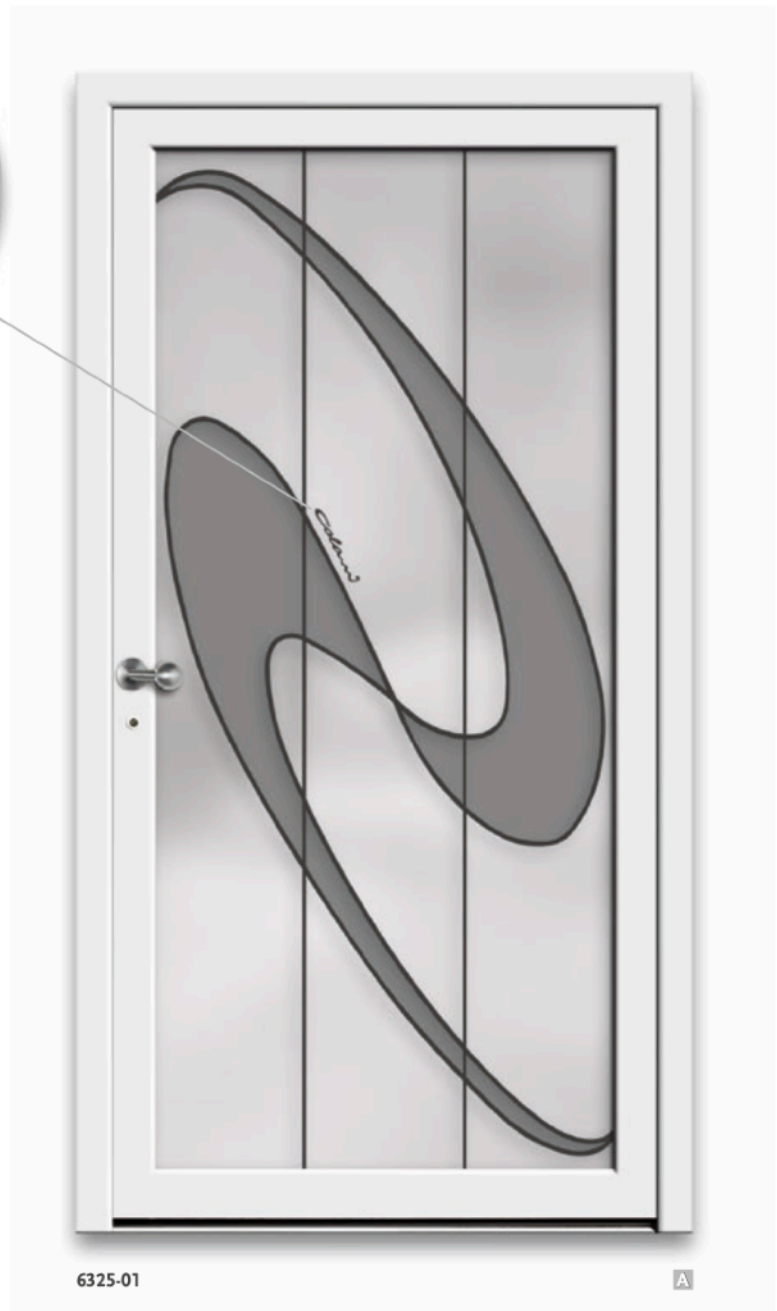
[Abbildung rechts]  
Innenansicht Modell 6217-01 |  
2-fach Verglasung: mattiertes Glas  
mit klarem Motiv | Innendrucker:  
2008-13-I Edelstahl



Formensprache, die die Sinne berührt.



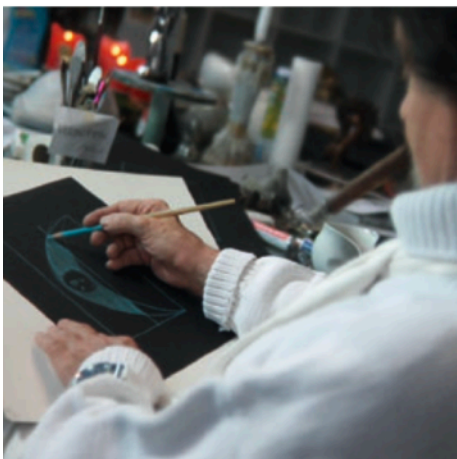
Detail: mattiertes Glas mit klarem „Colani“-Schriftzug



**A** Modell Verve 6325-01  
2-fach Verglasung: mattiertes Glas mit klaren Streifen und klarem „Colani“-Schriftzug | Motiv grau-mattiert | Griff: 1064-13-G Edelstahl

6325-01

A



Seine Ideen sind Avantgarde. Seine Formen futuristisch und biodynamisch. Unermüdlich verleiht er seiner visionären Design-Philosophie energetischen Schwung. Diese einmalige Türeserie entworfen von Luigi Colani – made by Rodenberg – begeistert mit purem Design. Und einer Formensprache, die die Sinne berührt.



# STYLE-LINE



6327-01

B



6326-01

C

**B** **Modell Lumino 6327-01**  
**2-fach Verglasung:** mattiertes Glas mit klaren Streifen und klarem „Colani“-Schriftzug | Motiv grau-mattiert | **Griff:** 1064-13-G Edelstahl

**C** **Modell Cosmo 6326-01**  
**2-fach Verglasung:** mattiertes Glas mit klaren Streifen und klarem „Colani“-Schriftzug | Motiv grau-mattiert | **Griff:** 1064-13-G Edelstahl

**[Abbildung unten]**  
**Modell Verve 6325-01**  
**2-fach Verglasung:** mattiertes Glas mit klaren Streifen und klarem „Colani“-Schriftzug | Motiv grau-mattiert | **Griff:** 1064-13-G Edelstahl







6289-01

A



6275-01

B

**A** Modell 6289-01 | 2-fach Verglasung: mattiertes Glas mit klaren Streifen | Griff: 9024-13 Edelstahl

**B** Modell 6275-01 | 2-fach Verglasung: mattiertes und grau-mattiertes Glas mit klarem Rand, Hausnummer und Streifen klar | Griff: 1114-13 Edelstahl/Holzdekor Nussbaum

*Hausnummer wird individuell in der abgebildeten Schriftart gefertigt.*

**C** Modell 6237-01 mit Ganglas-Seitenteil | 2-fach Verglasung: mattiertes Glas mit klaren Streifen und klaren Quadraten | Farbapplikation rot | Griff: 9027-13 Edelstahl  
*Farbapplikation erhältlich in grün, grau, rot oder blau - auch ohne Farbapplikation möglich.*

**[Abbildung links]**  
Modell 6289-01 mit Ganzglas-Seitenteil | 2-fach Verglasung: mattiertes Glas mit klaren Streifen | Griff: 9024-13 Edelstahl



6237-01

C



**Modell 6275-01 | 2-fach Verglasung:**  
mattiertes und grau-mattiertes Glas  
mit klarem Rand, Hausnummer  
und Streifen klar | Griff: 9027-13  
Edelstahl

*Hausnummer wird individuell in der  
abgebildeten Schriftart gefertigt.*




DESIGN-LINE

STYLE-LINE

CONCEPT-LINE

TECHNIK + ZUBEHÖR



**Modell 6223-01** mit Ganzglas-Seitenteilen | **2-fach Verglasung:** mattiertes Glas mit klarem Rand und klaren Streifen | **Griff:** 9027-13 Edelstahl



6223-01

A



6224-01

B



6291-01

C

**A** Modell 6223-01 | 2-fach Verglasung: mattiertes Glas mit klarem Rand und klaren Streifen | Griff: 9027-13 Edelstahl

**B** Modell 6224-01 | 2-fach Verglasung: mattiertes Glas mit klarem Rand und klaren Streifen | Griff: 9027-13 Edelstahl

**C** Modell 6291-01 | 2-fach Verglasung: mattiertes und grau-mattiertes Glas mit klaren Streifen | Griff: 1042-13 Edelstahl





**A Modell 6222-01 | 2-fach Verglasung:**  
mattiertes Glas mit klaren Streifen  
und klaren Quadraten | **Griff:**  
1042-13 Edelstahl

**B Modell 6230-01 | 2-fach Verglasung:**  
mattiertes und grau-mattiertes  
Glas mit klaren Streifen und klaren  
Quadraten | **Griff:** 9024-13 Edelstahl

[Abbildung links]  
**Innenansicht Modell 6222-01 |**  
**2-fach Verglasung:** mattiertes Glas  
mit klaren Streifen und klaren  
Quadraten | **Innendrücker:** 2008-13-I  
Edelstahl



6222-01

A



6230-01

B



6212-01

C



6227-01

D

**C Modell 6212-01 | 2-fach Verglasung:**  
mattiertes Glas mit klaren Streifen  
und klarem Rand, Quadrate grau-  
mattiertes Glas | **Griff:** 9025-13  
Edelstahl

**D Modell 6227-01 | 2-fach Verglasung:**  
mattiertes Glas mit klarem Rand,  
Quadrate grau-mattiert mit klarem  
Rand | **Griff:** 1114-13 Edelstahl/  
Holzdekor Nussbaum

# Echter Rillenschliff für brillante Effekte



6220-04

A



6219-04

B

**A** Modell 6220-04 | 2-fach Verglasung: mattiertes Glas mit klaren Streifen und echtem Rillenschliff | Griff: 9027-13 Edelstahl

**B** Modell 6219-04 | 2-fach Verglasung: mattiertes Glas mit klaren Streifen und echtem Rillenschliff | Griff: 9024-13 Edelstahl

[Abbildung rechts]  
**Modell 6220-04** | 2-fach Verglasung: mattiertes Glas mit klaren Streifen und echtem Rillenschliff | Griff: 9027-13 Edelstahl



## Faszinierende Applikationen im Glas



6215-02



[Abbildung oben]

**Modell 6215-02** mit Ganzglas-Seitenteil | **2-fach Verglasung:** mattiertes und grau-mattiertes Glas mit klaren Streifen | Applikationen – Facettensteine klar | **Griff:** 9024-13 Edelstahl

[Abbildung rechts]

**Modell 6215-02** | **2-fach Verglasung:** mattiertes und grau-mattiertes Glas mit klaren Streifen | Applikationen – Facettensteine klar | **Griff:** 9024-13 Edelstahl

*Detail: Modell 6215-02 | Innenansicht | mattiertes und grau-mattiertes Glas mit klaren Streifen | Applikationen – Facettensteine klar*



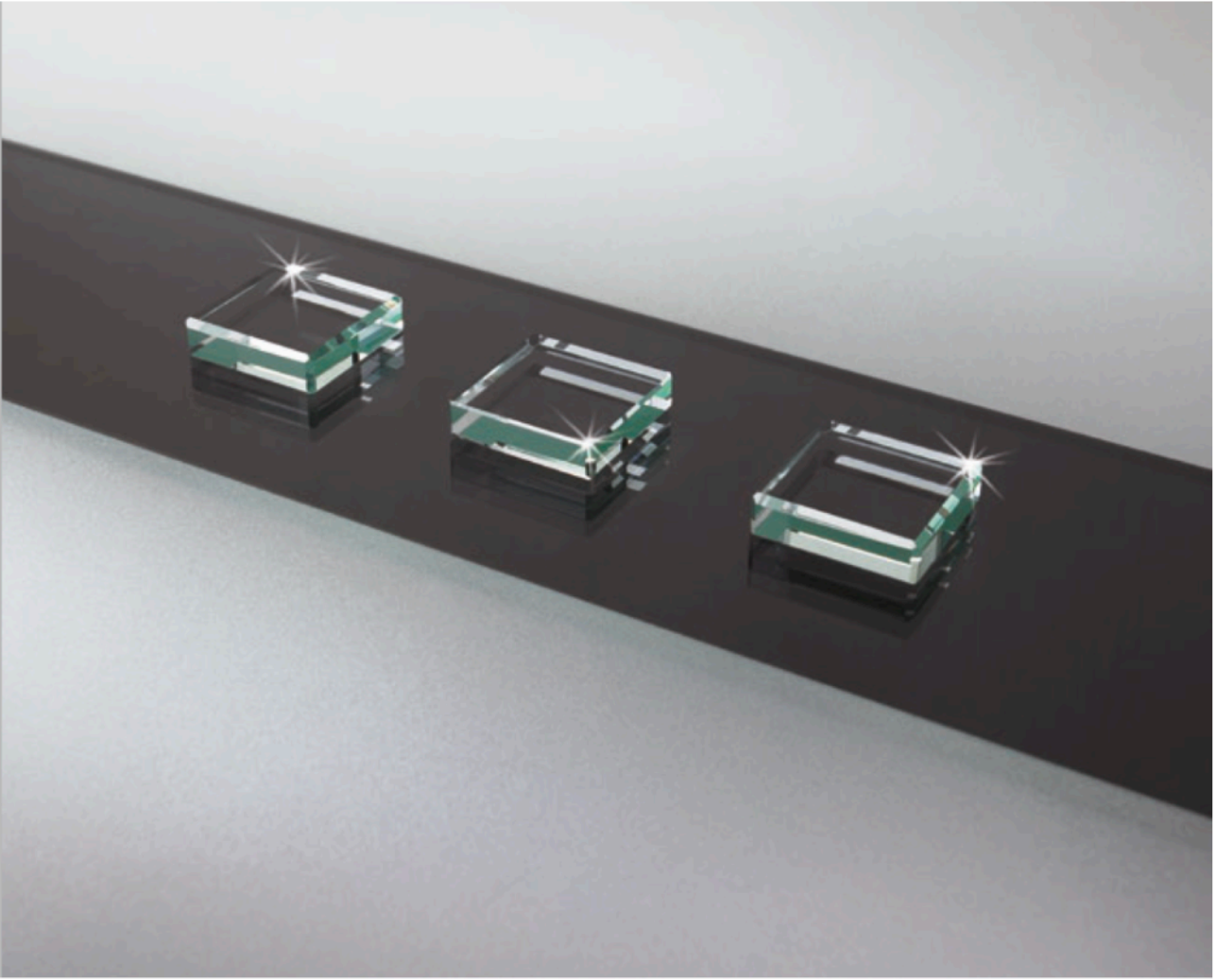
DESIGN-LINE

STYLE-LINE

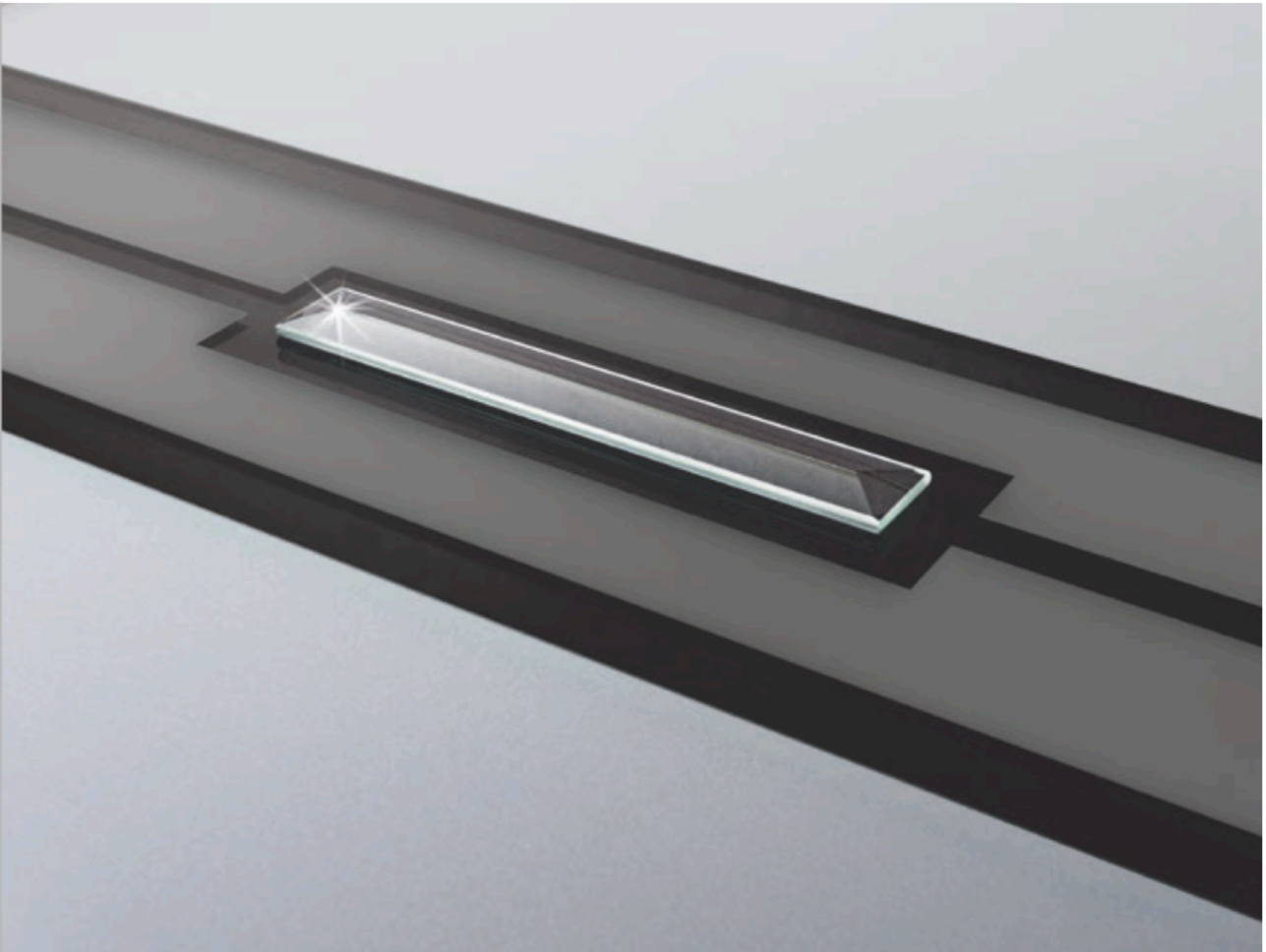
CONCEPT-LINE

TECHNIK + ZUBEHÖR

Klare Glassteine



Klare Facettensteine



- A** Modell 6214-02 mit Ganzglas-Seitenteilen | 2-fach Verglasung: mattiertes Glas mit klaren Streifen, Applikationen – Glassteine klar | Griff: 9024-13 Edelstahl

**[Abbildung links oben]**  
Detail: Modell 6214-02 | Innenansicht mattiertes Glas mit klaren Streifen Applikationen – Glassteine klar



6214-02

A

- B** Modell 6213-02 mit Ganzglas-Seitenteilen | 2-fach Verglasung: mattiertes und grau mattiertes Glas mit klaren Streifen | Applikationen– Facettensteine klar | Griff: 9024-13 Edelstahl

**[Abbildung links unten]**  
Detail Modell 6213-02 | Innenansicht mattiertes und grau mattiertes Glas mit klaren Streifen | Applikationen – Facettensteine klar



6213-02

B

---

# CONCEPT-LINE

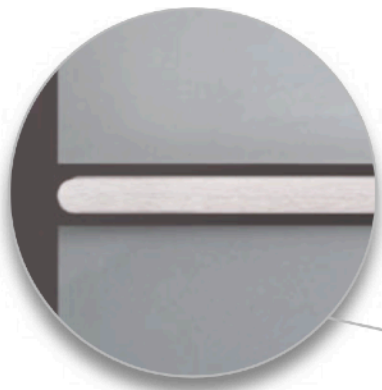
---



---

Geradlinig | Visionär | Innovativ | Originell  
Unverwechselbar | Klar | Individuell | Hochwertig

---



*Detail: Modell 6233-09 | G 1334  
mattiertes Glas mit klaren Streifen |  
Applikationen – Edelstahl-Lisenen*



- A** **Modell 6233-09** zweiteiliges Element  
**3-fach Verglasung:** mittlere Scheibe  
ESG | G 1334 mattiertes Glas mit  
klaren Streifen | Applikationen –  
Edelstahl-Lisenen |  
**Füllungspanel:** weiß  
**Griff:** 1042-13 Edelstahl, integriert

6233-09

A

Mit der Serie Concept-Line verbinden wir ein geschlossenes Paneel mit einer Ganzglasfüllung. Der geschlossene Teil lässt sich farblich beliebig ändern und Ihren Wünschen anpassen. Auch der Griff ist in diesen Teil der Füllung bereits integriert und Sie haben die Wahl, welchen Griff Sie nehmen möchten. Das schöne große Ganzglaspaneel bietet Lichtdurchlässigkeit und somit viel Helligkeit in Ihrem Eingangsbereich.

# CONCEPT-LINE



6233-09

B



6233-09

C

**B** Modell 6233-09 zweiteiliges Element  
**3-fach Verglasung:** mittlere Scheibe  
ESG | G 1332 mattiertes Glas mit  
klaren Quadraten | Applikationen  
Edelstahl-Lisenen |  
**Sonderausstattung Füllungspanel:**  
Farbe RAL 7001 silbergrau  
**Griff:** 1044-13 Edelstahl, integriert

**C** Modell 6233-09 zweiteiliges Element  
**2-fach Verglasung:** mittlere Scheibe  
ESG | G 1333 mattiertes Glas mit  
klaren Streifen und klarem Motiv |  
**Sonderausstattung Füllungspanel:**  
Farbe RAL 7016 anthrazitgrau  
**Griff:** 1044-13 Edelstahl, integriert

**[Abbildung unten]**

Modell 6233-09 zweiteiliges Element  
mit Seitenteil | **3-fach Verglasung:**  
mittlere Scheibe ESG | G 1334  
mattiertes Glas mit klaren Streifen |  
Applikationen – Edelstahl-Lisenen  
**Sonderausstattung Füllungspanel:**  
Farbe RAL 9011 graphitschwarz |  
**Griff:** 1044-13 Edelstahl, integriert







6233-09

A



6233-09

B

**[Abbildung links]**  
**Innenansicht Modell 6233-09**  
 zweiteiliges Element  
**2-fach Verglasung:** G 1331 mattiertes Glas mit klaren Streifen und klarem Motiv | **Zusatzausstattung:** Spiegel vollflächig auf dem Füllungspanel  
*Lieferbar für alle ConceptLine-Modelle*  
**Innendrucker:** 2008-13-I Edelstahl

**A Modell 6233-09** zweiteiliges Element  
**2-fach Verglasung:** G 1331 mattiertes Glas mit klaren Streifen und klarem Motiv |  
**Sonderausstattung Füllungspanel:** Dekor Nussbaum  
**Griff:** 9028-13 Edelstahl, integriert

**B Modell 6233-09** zweiteiliges Element  
**3-fach Verglasung:** G 1330 mattiertes Glas mit klaren Streifen und klarem Motiv | Applikation – Edelstahl |  
**Sonderausstattung Füllungspanel:** Farbe RAL 7016 anthrazitgrau  
**Griff:** 9026-13 Edelstahl, integriert



24



**Modell 6233-09** mit Ganzglas-Seiten-  
teilen | zweiteiliges Element  
**2-fach Verglasung:** mittlere Scheibe  
ESG | G 1333 mattiertes Glas mit  
klaren Streifen und klarem Motiv |  
**Sonderausstattung Füllungspanel:**  
Farbe RAL 9011 graphitschwarz  
**Griff:** 9028-13 Edelstahl, integriert

## DESIGN-LINE

Seite 4 – 17



6272-07 S.6



6210-07 S.7



6273-07 S.7



6202-05 S.8



6208-05 S.8



6203-05 S.9



6204-05 S.9



6206-05 S.12



6205-05 S.12



6207-05 S.13



6209-05 S.13



6216-07 S.14



6211-07 S.15



6228-07 S.15



6279-07 S.16



6200-07 S.17



6221-07 S.17



6231-07 S.17



6232-07 S.17

## STYLE-LINE

Seite 18 – 47



6298-01 S.20



6296-01 S.21



6229-01 S.21



6278-02 S.22



6243-01 S.22



6277-02 S.23



6242-01 S.24



# ÜBERSICHT



6295-01 S.25

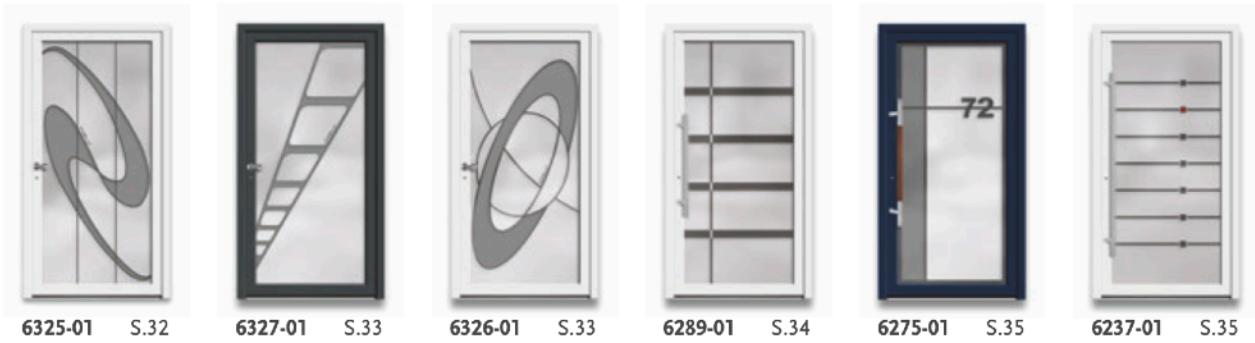
6282-01 S.25

6226-01 S.26

6225-01 S.26

6218-01 S.28

6217-01 S.30



6325-01 S.32

6327-01 S.33

6326-01 S.33

6289-01 S.34

6275-01 S.35

6237-01 S.35



6223-01 S.38

6224-01 S.39

6291-01 S.39

6222-01 S.40

6230-01 S.41

6212-01 S.41



6227-01 S.41

6220-04 S.42

6219-04 S.42

6215-02 S.44

6214-02 S.47

6213-02 S.47



6233-09 S.50

6233-09 S.51

6233-09 S.51

6233-09 S.52

## CONCEPT-LINE

Seite 48 – 53

# VEREDELUNGSTECHNIKEN

Mattierte Ganzglasfüllungen zeichnen sich durch absolut glatte und somit pflegeleichte Oberflächen aus. Das veredelte Glas liegt geschützt im Scheibenzwischenraum einer Zweifach- oder Dreifach-Verglasung. Das gilt auch für alle Motivscheiben in Kombination mit Applikationen.



## Mattiertes Glas

Sandgestrahlte Gläser faszinieren durch ein Wechselspiel von matten und transparenten Flächen. Beim Sandstrahlen wird die Glasoberfläche mit Quarzsand unter hohem Luftdruck bearbeitet und damit aufgeraut. So entstehen mattierte, wie feiner Nebel wirkende undurchsichtige Motive.



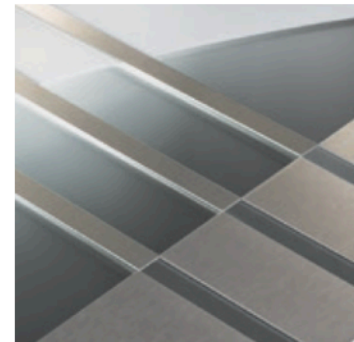
## Graumattiertes Glas

Im Sandstrahlverfahren wird die Glasoberfläche mattiert und erhält zusätzlich eine hochwertige farbige Beschichtung in einem dezenten Grauton. Die grau-mattierten Motive sind blickdicht, behalten aber ihre lichtdurchlässige Eigenschaft.



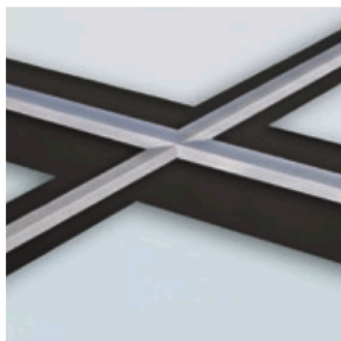
## Edelstahl – Lisenen

Waagerechte und senkrechte Lisenen aus Edelstahl verleihen sandgestrahlten Gläsern Eleganz und Wertigkeit. Die edel anmutenden filigranen Applikationen im Glas bestechen durch ihren metallischen Glanz und setzen außergewöhnliche Akzente.



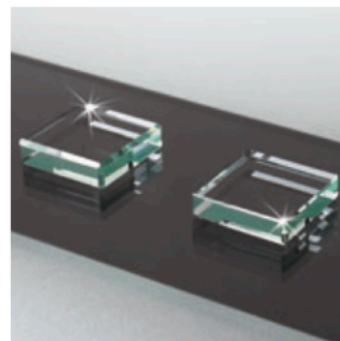
## Edelstahl – Applikationen

Applikationen aus hochwertigem Edelstahl faszinieren durch ihren matt schimmernden Glanz. Die dekorativen Gestaltungselemente werden je nach Modell einseitig oder beidseitig auf die Scheibe aufgebracht und unterstreichen das Wechselspiel von mattiertem und klarem Glas.



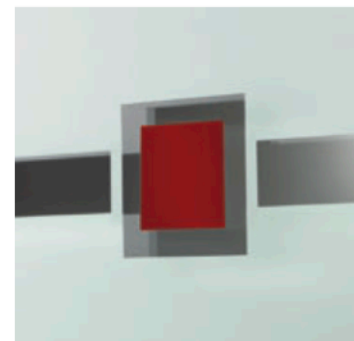
## Echter Rillenschliff

Rillenschliff erzeugt interessante Lichteffekte im Glas. Feine Ornamente und Konturen werden in mehreren Arbeitsgängen in die Glasoberfläche eingeschliffen und poliert, um das einfallende Licht gezielt zu brechen.



## Glas- und Facettensteine

Klare Glassteine und geschliffene klare Facettensteine setzen gestalterische Akzente. Die filigranen Applikationen werden durch glasklare Klebstoffe, die unter ultraviolettem Licht aushärten, mit der Motivscheibe verbunden.



## Farbapplikationen

Durch dezente Farbapplikationen lassen sich Gläser effektiv akzentuieren. Bei dieser Technik wird die Scheibe mit lichtbeständigen Farbfolien beschichtet, die in den vier Farben Grau, Grün, Blau oder Rot zur Auswahl stehen.



## DESIGN-LINE

- **3-fach Verglasung:** beidseitige Applikationen in Edelstahl oder Erhabene Edelstahl – Lisenen auf der mittleren ESG-Scheibe
- Mattierung auf Außenseite der mittleren Scheibe

- 1 Äußere Scheibe Klarglas
- 2 Edelstahl – Applikationen | Erhabene Edelstahl – Lisenen
- 3 Innere Scheibe WSG



## STYLE-LINE

- **2-fach Verglasung:** Mattierung und Glas-/Farbapplikationen auf Innenseite der äußeren Scheibe
- auch als 3-fach Verglasung mit erhöhtem Wärmeschutz lieferbar

- 1 Äußere Scheibe Klarglas mit Mattierung
- 2 Applikation (modellbezogen)
- 3 Innere Scheibe WSG



## CONCEPT-LINE

- **2-fach Verglasung:** Mattierung und Glas-/Farbapplikationen auf Innenseite der äußeren Scheibe
- **3-fach Verglasung:** beidseitige Applikationen in Edelstahl oder Erhabene Edelstahl – Lisenen auf der mittleren ESG-Scheibe

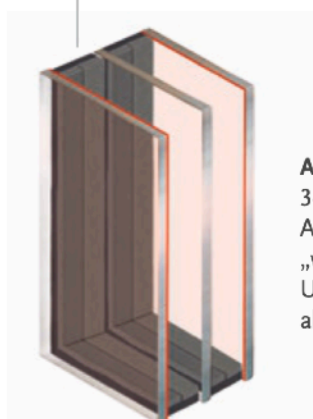
- 1 Äußere Scheibe Klarglas mit Mattierung
- 2 2-fach Verglasung: Applikation (modellbezogen)
- 3 3-fach Verglasung: Edelstahl – Applikationen | Erhabene Edelstahl – Lisenen
- 4 Innere Scheibe WSG

# WÄRMESCHUTZ



## A+ Standard-Wärmeschutz

2-fach oder 3-fach Verglasung, innere Scheibe beschichtet, Argon-Gasfüllung im Scheibenzwischenraum, „warmer“ Randverbund der Verglasung.  
 $U_g$ -Wert des Glases bei 28 mm Glasstärke\* als 2-fach Glas: **1,1 W/m<sup>2</sup>K**  
 $U_g$ -Wert des Glases bei 40 mm Glasstärke\* als 3-fach Glas: **1,0 W/m<sup>2</sup>K**



## A++ Wärmeschutzpaket

3-fach Verglasung, innere und äußere Scheibe beschichtet, Argon-Gasfüllung in beiden Scheibenzwischenräumen, „warmer“ Randverbund der Verglasung.  
 $U_g$ -Wert des Glases bei 40 mm Glasstärke\* als 3-fach Glas: **0,7 W/m<sup>2</sup>K**

\*Abweichende Glasstärken und Applikationen im Scheibenzwischenraum können den  $U_g$ -Wert verändern. (Die rote Darstellung der Wärmeschutzbeschichtung dient lediglich zur Veranschaulichung. Die Wärmeschutzbeschichtung ist in der Realität transparent / klar.)

# SICHERHEIT



**Sicherheitspaket für 2-fach Verglasungen**  
Erhöhte Sicherheit der Glasfüllung durch  
den Einsatz eines 8 mm starken  
Verbundsicherheitsglases als äußere Scheibe.



**Sicherheitspaket für 3-fach Verglasungen**  
Bei modellbezogenem 3-fach Glasaufbau oder  
in Kombination mit dem Wärmeschutzpaket  
wird die äußere der 3 Glasscheiben als  
8 mm starkes Verbundsicherheitsglas ausgeführt.

# ZUBEHÖR



Die abgebildeten Außengriffe sind in folgenden Abmessungen erhältlich\*:

<b>9022-13</b>	400 mm
<b>9023-13</b>	600 mm
<b>9024-13</b>	800 mm
<b>9025-13</b>	1000 mm
<b>9026-13</b>	1200 mm
<b>9027-13</b>	1400 mm
<b>9028-13</b>	1600 mm
<b>9029-13</b>	1800 mm
<b>9030-13</b>	2000 mm



**9023-13 ●**  
 Außengriff  
 600 mm  
 ø 32 mm



**9025-13 ●**  
 Außengriff  
 1000 mm  
 ø 32 mm



**9028-13 ●**  
 Außengriff  
 1600 mm  
 ø 32 mm

Die abgebildeten Außengriffe sind in folgenden Abmessungen erhältlich\*:

<b>1038-13</b>	400 mm
<b>1039-13</b>	600 mm
<b>1040-13</b>	800 mm
<b>1041-13</b>	1000 mm
<b>1042-13</b>	1200 mm
<b>1043-13</b>	1400 mm
<b>1044-13</b>	1600 mm
<b>1045-13</b>	1800 mm
<b>1046-13</b>	2000 mm



**1039-13 ■**  
 Außengriff  
 600 mm  
 10 x 40 mm



**1041-13 ■**  
 Außengriff  
 1000 mm  
 10 x 40 mm



**1044-13 ■**  
 Außengriff  
 1600 mm  
 10 x 40 mm

\*die abgebildeten Griffe sind mit geraden Stützen für die Serie „Concept-Line“ erhältlich.

Die abgebildeten Außengriffe mit Holzdekor Nussbaum sind in folgenden Abmessungen erhältlich\*:

- 1112-13 400 mm
- 1113-13 600 mm
- 1114-13 1000 mm
- 1115-13 1600 mm



**1113-13** ■  
Außengriff 600 mm  
30 x 30 mm



**1114-13** ■  
Außengriff 1000 mm  
35 x 35 mm



**1115-13** ■  
Außengriff 1600 mm  
35 x 35 mm

Die abgebildeten Außengriffe mit Echtholz Jatoba sind in folgenden Abmessungen erhältlich\*:

- 1108-13 400 mm
- 1109-13 600 mm
- 1110-13 1000 mm
- 1111-13 1600 mm



**1109-13** ■  
Außengriff 600 mm  
30 x 30 mm



**1110-13** ■  
Außengriff 1000 mm  
35 x 35 mm



**1111-13** ■  
Außengriff 1600 mm  
35 x 35 mm

Die abgebildeten Außengriffe mit Holzdekor Nussbaum sind in folgenden Abmessungen erhältlich\*:

- 1077-13 400 mm
- 1107-13 600 mm
- 1074-13 1000 mm
- 1073-13 1600 mm



**1107-13** ●  
Außengriff 600 mm  
ø 30 mm



**1074-13** ●  
Außengriff 1000 mm  
ø 34 mm



**1073-13** ●  
Außengriff 1600 mm  
ø 40 mm

Die abgebildeten Außengriffe mit Echtholz Jatoba sind in folgenden Abmessungen erhältlich\*:

- 1075-13 400 mm
- 1076-13 600 mm
- 1072-13 1000 mm
- 1071-13 1600 mm



**1076-13** ●  
Außengriff 600 mm  
ø 30 mm



**1072-13** ●  
Außengriff 1000 mm  
ø 34 mm



**1071-13** ●  
Außengriff 1600 mm  
ø 40 mm

\*die abgebildeten Griffe sind mit geraden Stützen für die Serie „Concept-Line“ erhältlich.

# ZUBEHÖR



**1021-13 ●**  
Außengriff 300 mm



**1020-13 ●**  
Außengriff 310 mm



**9034-13 ●**  
Außengriff 330 mm



**1022-13 ●**  
Außengriff 335 mm  
matt/polier



**9048-13 ●**  
Außengriff 400 mm



**9050-13**  
Außengriff 450 mm

Mit variable  
Aluminium-  
Griffstützen



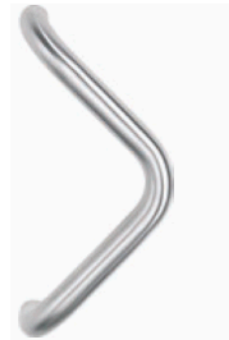
**1064-13-C**  
Türknoopf mit Rosette



**2003-13-I**  
Innendrücker mit Rosette



**9041-13 ●**  
Außengriff 330 mm



**9038-13 ●**  
Außengriff 330 mm



**2002-13-I**  
Innendrücker mit Rosette



**9065-13-I**  
Innendrücker mit Rosette



**2009-13-I**  
Innendrücker mit Rosette



**2008-13-I**  
Innendrücker mit Rosette







**1104-13**  
Griff-Sicherheits-  
garnitur 245 mm



**9009-13**  
Griffgarnitur 245 mm



**784-13-1**  
Innendrücker 245 mm



**725-13-O**  
Rosette



**725-13-E**  
Rosette



**725-13-KVO**  
Rosette



**725-13-KO**  
Sicherheits-Rosette  
mit Ziehschutz



**725-13-KE**  
Sicherheits-Rosette  
mit Ziehschutz



**725-13-ZRS**  
Kleberosette



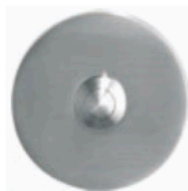
**725-13-ZR**  
Rosettenring



**725-13-FE**  
PZ-Abdeckung  
Kratzschutz



**9063-13**  
Klingelschild 85 x 85 mm



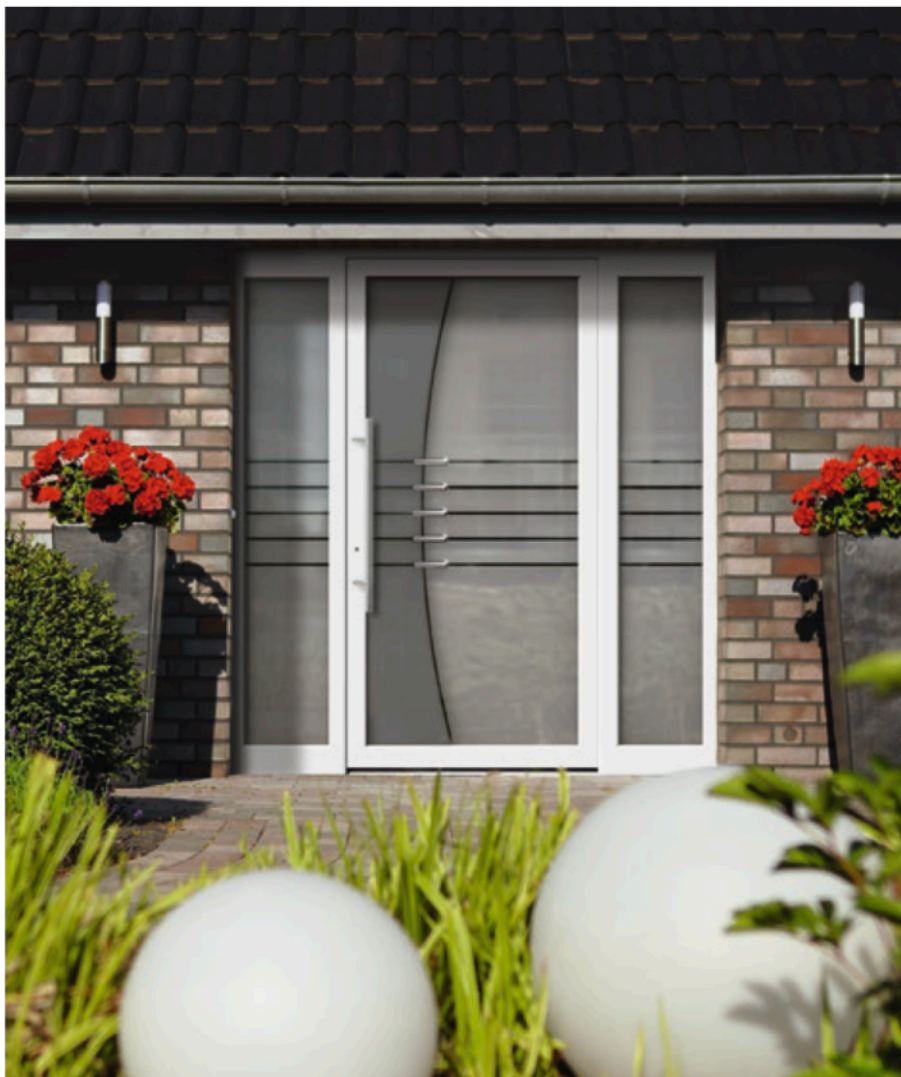
**9062-13**  
Klingelschild  $\varnothing$  70 mm

# MODELL-INDEX

Modell	Seite
6200-07	17
6202-05	8
6203-05	9, 11
6204-05	9
6205-05	12
6206-05	12
6207-05	13
6208-05	8
6209-05	13
6210-07	7
6211-07	15
6212-01	41
6213-02	47
6214-02	47
6215-02	44, 45
6216-07	14
6217-01	30, 31

Modell	Seite
6218-01	28, 29
6219-04	42
6220-04	42, 43
6221-07	17
6222-01	40, 41
6223-01	38, 39
6224-01	39
6225-01	26
6226-01	26, 27
6227-01	41
6228-07	15
6229-01	21
6230-01	41
6231-07	17
6232-07	17
6233-09	50 – 55
6237-01	35

Modell	Seite
6242-01	24, 25
6243-01	22
6272-07	6, 7
6273-07	7
6275-01	35, 36
6277-02	22, 23
6278-02	22
6279-07	16
6282-01	25
6289-01	34, 35
6291-01	39
6295-01	25
6296-01	21
6298-01	20
6325-01	32, 33
6326-01	33
6327-01	33



## Hinweise:

Die Abmessungen der dargestellten Türen sind maßstäblich nicht verbindlich. Aus optischen Gründen werden alle Einsatzfüllungen mit einer integrierten Sicherheits-Rundrosette abgebildet. Andere Ausführungen sind lieferbar. Einige Abbildungen zeigen Sonderausstattungen, die wir mit Mehrpreis liefern. Technisch bedingte Änderungen, drucktechnische Farbabweichungen und Irrtum bei Angaben vorbehalten. Die abgebildeten Modelle sind musterrechtlich geschützt. Alle in diesem Katalog veröffentlichten Bilder sind urheberrechtlich geschützt. Die dadurch begründeten Rechte, insbesondere die der Entnahme von Abbildungen oder der Vervielfältigung bleiben, auch bei nur auszugsweiser Verwertung, vorbehalten. Die Verwendung des Bildmaterials bedarf der vorherigen schriftlichen Zustimmung der Rodenberg Türsysteme AG. Dabei ist die Rodenberg AG als Quelle anzugeben.

# TÜRENDESIGNER

Sie haben die richtige Tür nach Ihrem Geschmack gefunden, möchten aber sehen, welches Glas, welcher Farbton und Außengriff am besten dazu passt?

Der „Türendesigner“ macht Ihnen die Auswahl so leicht wie möglich. Mit Hilfe dieser Software gestaltet der Fachberater Ihre individuelle Wunschtür in jeder beliebigen Ausführung. Sie sehen direkt am Bildschirm, wie die neue Tür wirkt. Ob „fertig eingebaut“ in vorhandenen Fassadenbeispielen oder sogar in einem Foto Ihres eigenen Eingangsbereiches.

**Von links oben nach rechts unten:**

1. Original Kundenfoto vorhe

2.- 6. Mit Hilfe des „Türendesigners“ neu gestaltete Eingänge





Rodenberg | 65000 | Stand V3 / 07.2014