

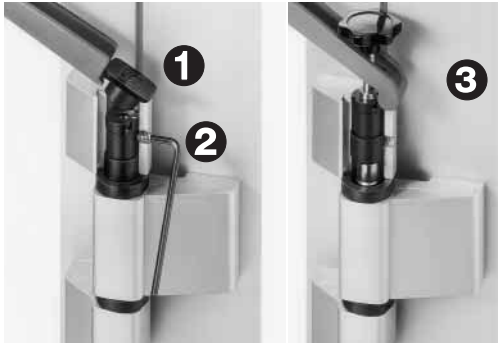


# TÜR BAND 3

3teilig

## Hahn Universalband für Metalltüren Einstellanleitung

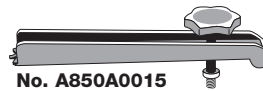
Original  
Hahn-Band



### Höhenverstellung

- 1 Abdeckkappe mit Aushebewerkzeug entfernen.
- 2 Gewindestift mit Stiftschlüssel (SW 3) aus beiden Rahmenbandteilen schrauben.
- 3 Aushebewerkzeug einschrauben (M 6), Lagerzapfen herausziehen.

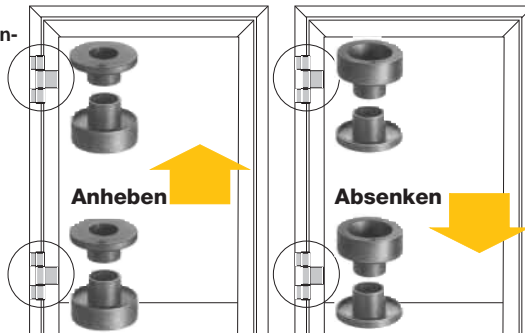
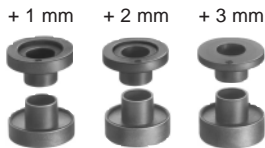
Es kann zunächst nur ein Lagerzapfen pro Band entfernt werden, ohne dass der Flügel nachgibt.



No. A850A0015

Lagerbuchsen aus absolut wartungsfreiem teflonhaltigem Kunststoff – keinesfalls schmieren.

Anheben oder Absenken des Flügels: An jedem Band in denselben Stufen.

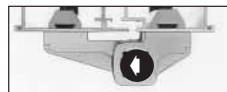
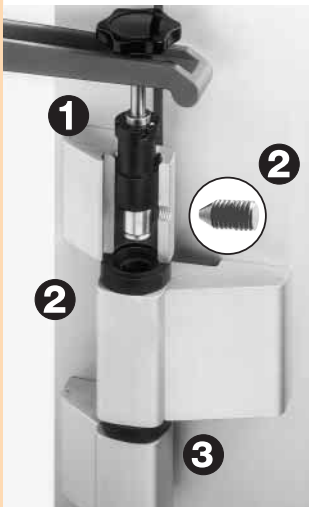


Zur Verstellung eines Bandes werden benötigt:  
1 Buchsenpaar und 1 Abdeckkappe

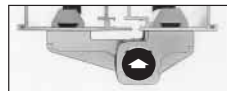
weiß No. A850A0013  
schwarz No. A850A0014



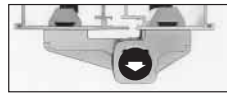
### Dichtungsdruck einstellen



**Nullstellung:**  
Die Exzentermarkierung muss zum Flügelbandteil zeigen.



**Dichtungsdruck erhöhen:**  
Exzentermarkierung muss zur Dichtung zeigen.



**Dichtungsdruck mindern:**  
Exzentermarkierung muss von der Dichtung wegzeigen.

- 1 Pro Band **einen** Lagerzapfen – zweckmäßig den oberen – eindrücken, dabei Aushebewerkzeug auf Lagerzapfen fest aufschrauben und den Lagerzapfen hineindrücken.
- 2 **Sicherstellen der einwandfreien Lagerfunktion:**  
1. Der Lagerzapfen muss spürbar einschnappen.  
2. Den Lagerzapfen mit Gewindestift M 6 sichern.
- 3 Zweiten Lagerzapfen ebenso montieren.

### Horizontalverstellung

am eingehängten Türflügel ± 2 mm



- 1 Schraube bei geöffnetem Türflügel abschrauben. Abdeckstück des Flügelbandteiles entfernen.
- 2 Bei geschlossenem Türflügel innenliegende Stellschraube mit Stiftschlüssel (SW 4) betätigen.
- 3 Abdeckstück verschrauben.



No. A850A0012

Technische Änderungen vorbehalten.